



fragment of red flashed glass, part of a flower ornament

Brief description: fragment of glass from the box of glass fragments from J.W. Knowles studio

fragment of red flashed glass, part of a flower ornament

Object type: glass fragment

Number of objects: 1

Production date: 1

Production period: 18th century

Dimensions: Height: 65 mm, Width: 35 mm

Inscription: Peckitts Glass wrapped in brown paper and written in ink

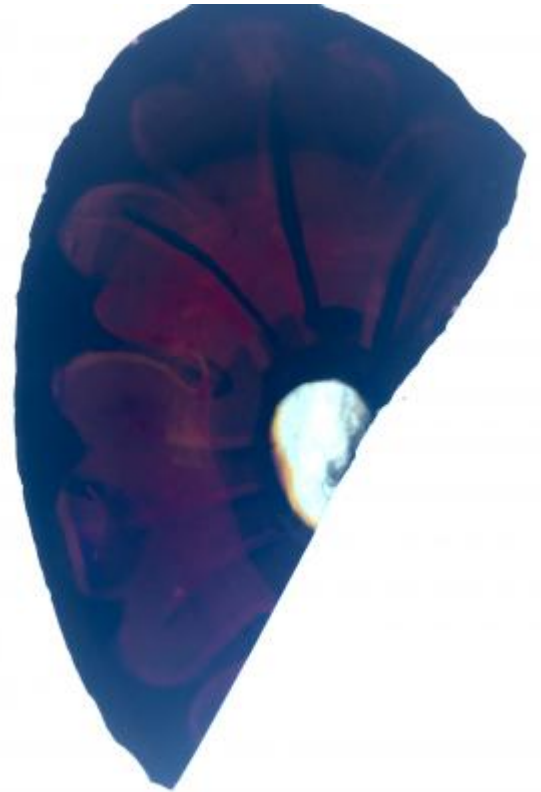
Acquisition: gift 12.2018

Acquisition source: Murray, J.

This item is not currently on display and can only be viewed by prior arrangement

Accession number: ELYGM:2018.4.36

Permalink: <https://stainedglassmuseum.com/object/ELYGM:2018.4.36>



Related objects

[ELYGM:2018.4.1](#)



[ELYGM:2018.4.2](#)



[ELYGM:2018.4.3](#)



[ELYGM:2018.4.4](#)



[ELYGM:2018.4.5](#)



[ELYGM:2018.4.6](#)



[ELYGM:2018.4.7](#)



[ELYGM:2018.4.8](#)



[ELYGM:2018.4.9a](#)



[ELYGM:2018.4.9b](#)





[ELYGM:2018.4.9c](#)



[ELYGM:2018.4.9d](#)



[ELYGM:2018.4.9e](#)



[ELYGM:2018.4.9f](#)



[ELYGM:2018.4.9g](#)



[ELYGM:2018.4.9h](#)

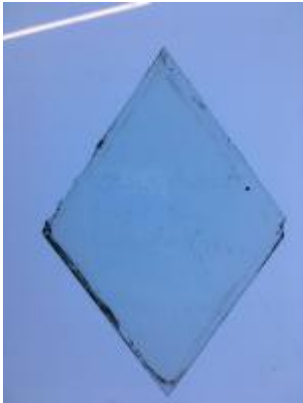


[ELYGM:2018.4.9i](#)





[ELYGM:2018.4.9j](#)



[ELYGM:2018.4.10](#)



[ELYGM:2018.4.11](#)



[ELYGM:2018.4.12](#)



[ELYGM:2018.4.13](#)



[ELYGM:2018.4.14](#)



[ELYGM:2018.4.15](#)



[ELYGM:2018.4.16a](#)



[ELYGM:2018.4.16b](#)



[ELYGM:2018.4.16c](#)



[ELYGM:2018.4.16d](#)





[ELYGM:2018.4.16e](#)



[ELYGM:2018.4.16f](#)



[ELYGM:2018.4.16g](#)



[ELYGM:2018.4.16h](#)



[ELYGM:2018.4.17](#)



[ELYGM:2018.4.18](#)



[ELYGM:2018.4.19](#)





[ELYGM:2018.4.20](#)



[ELYGM:2018.4.21](#)



[ELYGM:2018.4.22](#)



[ELYGM:2018.4.23](#)



[ELYGM:2018.4.24](#)



[ELYGM:2018.4.25](#)



[ELYGM:2018.4.26](#)



[ELYGM:2018.4.27](#)





[ELYGM:2018.4.28](#)



[ELYGM:2018.4.29](#)



[ELYGM:2018.4.30](#)



[ELYGM:2018.4.31](#)



[ELYGM:2018.4.32](#)



[ELYGM:2018.4.33](#)



[ELYGM:2018.4.34](#)

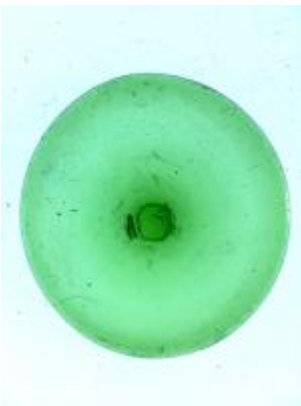




[ELYGM:2018.4.35](#)



[ELYGM:2018.4.37](#)



[ELYGM:2018.4.38](#)



[ELYGM:2018.4.39](#)



[ELYGM:2018.4.40](#)



[ELYGM:2018.4.41](#)



[ELYGM:2018.4.42](#)





[ELYGM:2018.4.43](#)



[ELYGM:2018.4.44](#)



[ELYGM:2018.4.45](#)



[ELYGM:2018.4.46](#)



[ELYGM:2018.4.47](#)



[ELYGM:2018.4.48](#)



[ELYGM:2018.4.49](#)



[ELYGM:2018.4.50](#)



[ELYGM:2018.4.51](#)



[ELYGM:2018.4.52](#)



[ELYGM:2018.4.53](#)





[ELYGM:2018.4.54](#)



[ELYGM:2018.4.55](#)



[ELYGM:2018.4.56](#)



[ELYGM:2018.4.57](#)



[ELYGM:2018.4.58](#)



[ELYGM:2018.4.59](#)



[ELYGM:2018.4.60](#)





[ELYGM:2018.4.61](#)



[ELYGM:2018.4.62](#)



[ELYGM:2018.4.63](#)



[ELYGM:2018.4.64](#)



[ELYGM:2018.4.65](#)



[ELYGM:2018.4.66](#)



[ELYGM:2018.4.67](#)



[ELYGM:2018.4.68](#)



[ELYGM:2018.4.69](#)



[ELYGM:2018.4.70](#)





fragment of red flashed glass, part of a flower ornament

